



HFB Engineering GmbH • Zschornauer Straße 42 • 04129 Leipzig

- Im bauaufsichtlichen Bereich anerkannte Prüf-, Überwachungs- und Zertifizierungsstelle entsprechend dem gültigen Verzeichnis des Deutschen Institutes für Bautechnik (Kenszifer SAC 05)
- Notifizierte Prüf-, Überwachungs- und Zertifizierungsstelle nach dem Bauproduktengesetz – Funktionen und Prockübereiche gemäß Anerkennungsbescheid (Kenn-Nummer 1034)
- Zertifiziert nach DIN EN ISO 9001

PRÜFZEUGNIS

Nr.: PZ 31100 2051 / 1 / 2012

1. Ausfertigung

Auftraggeber und

Herstellwerk: Alu-Systemtec Eilenburg GmbH
Gustav Adolf Ring 16, D-04838 Eilenburg

Auftragsgegenstand: Prüfung von seitlichen Fensterbankabschlüssen GL 400 auf Schlagregendichtheit in Anlehnung an DIN EN 1027

Prüfkörper: 1 Aluminium-Fensterbank mit zwei seitlich montierten Fensterbankabschlüssen, System GUNITA® 40

Ergebnis: kein Wassereintritt an den Verbindungen Fensterbank und Fensterbankabschlüsse bis zu einem Prüfdruck 1050 Pa.

Kurzbeschreibung des Prüfkörpers:

Konstruktion: Beidseitig an eine Fensterbank aus Alu-Strangpressprofil wurden seitlich zwei GUNITA® Gleitabschlüsse GL400 montiert. Diese Gleitabschlüsse bestehen aus einem Alu-Strangpressprofil. Die Länge der Gleitabschlüsse beträgt jeweils 225 mm. Das Profil der Gleitabschlüsse besitzt einen Entwässerungs- bzw. Drainagekanal, in welchen eindringendes Wasser kontrolliert abgeführt wird. Die Fensterbank wurde durch Anschrauben des hinteren Stegs an der Prüfmaste montiert. Zur zusätzlichen Abdichtung kam selbstklebende GUNITA®-Fensterbankdichtung zum Einsatz. Die gleitbare Ausführung der Fensterbankabschlüsse bietet genügend Spielraum zum Ausdehnen der Fensterbank bei Temperaturwechsel. Beim Aufstecken der Seitenteile wurde ringsum abgesiegelt. Der Aufbau der Prüfmaste simuliert außerdem eine Einbauvariante in einen Baukörper mit einer Wärmedämmung. Um eindringendes Wasser in den simulierten Baukörper zu verhindern, wurde abschlussseitig zur Laibung abgesiegelt. Oberhalb zwischen der Laibung und den Fensterbankabschlüssen befand sich eine Dehnungsfuge mit einer Dicke von ca. 2 mm, welche durch jeweils einen Dehnungsstreifen ausgefüllt wurde. Die Abtaufschräge der Fensterbank beträgt 5°.

Dichtmittel: Die Montage erfolgte mit dem Dichtmittel OTTOCOLL MS00 der Firma Hermann Otto.

Gültigkeit und Übertragbarkeit des vorliegenden Prüfzeugnisses:

Das vorliegende Prüfzeugnis ist nur in Verbindung mit dem Prüfprotokoll Nr. 311002051/1/2012 vom 04.09.2012 gültig. Hinsichtlich der Übertragbarkeit der Prüfergebnisse sowie des Status des vorliegenden Prüfzeugnisses gelten die im o.g. Prüfprotokoll, Abschnitt 7, enthaltenen Festlegungen.

Leipzig, den 04.09.2012

Dipl.-Ing. L. Röwer
Geschäftsführer



Dipl.-Ing. V. Bremer
Leiterin der Prüf- und
Überwachungsstelle

Jede Veröffentlichung des vorliegenden Prüfzeugnisses ist ohne schriftliche Genehmigung durch die

HFB Engineering GmbH
Zschornauer Straße 42
04129 Leipzig

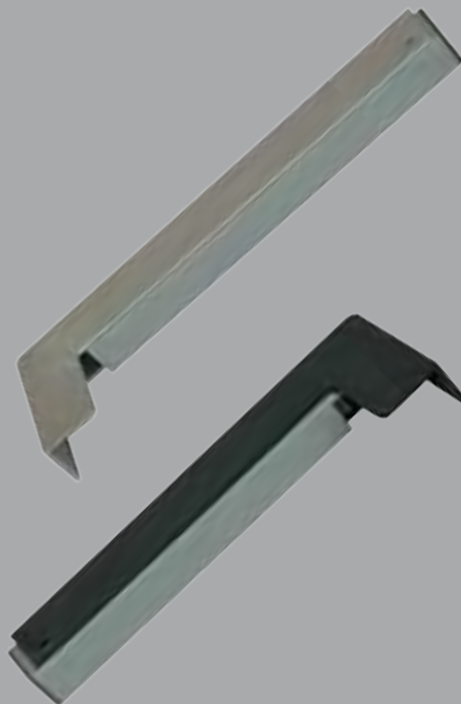
Telefon: 03 41 23 70 64 19
Telefax: 03 41 23 70 64 19
e-Mail: info@hfb-online.de

Sprachkass. Leipzig
BLZ 860 555 92
Kto. 1100 815 933

Leipzig HRB-Nr. 991
Ust-Nr.: 232/154/222208
Ust-ID-Nr.: DE 159727238

Geschäftsführer:
Dr. Werner Schön dt
Lutz G. St., Lutz Röwer

Aluminium Gleitabschluss GL-400



GUNTIA

Bitte beachten Sie: Technische Änderungen behalten wir uns vor. Vervielfältigung nur mit Genehmigung des Herausgebers. Für Druckfehler und andere Irrtümer übernehmen wir keine Haftung.

GUNTIA®

Aluminium Gleitabschluss GL-400

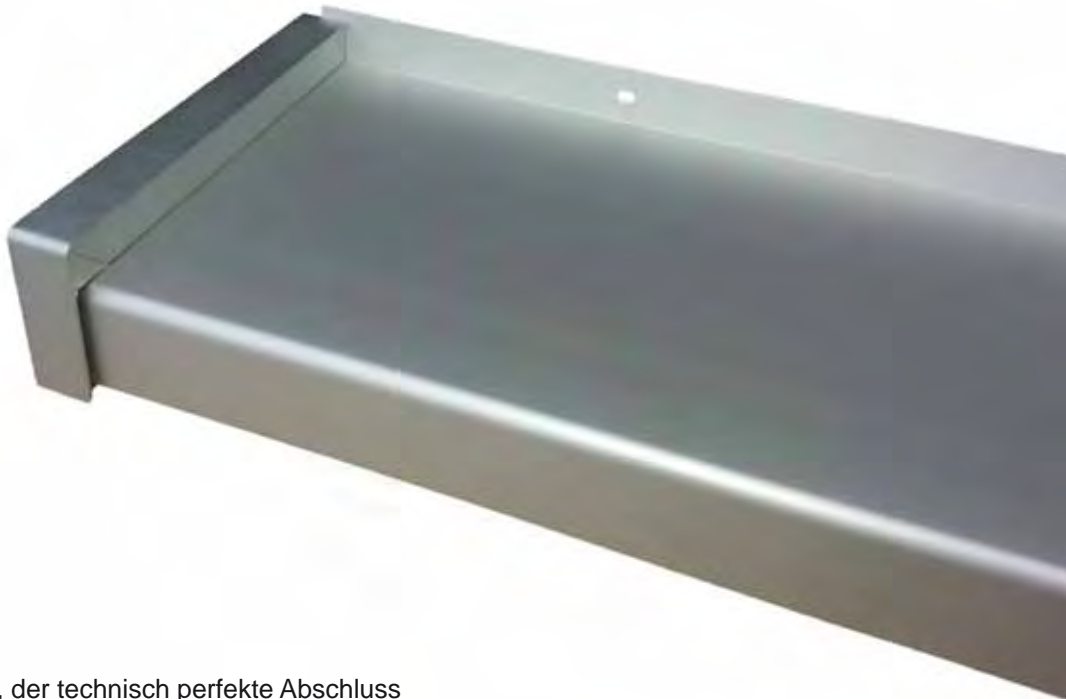
Für:

- GUNTIA®-Fensterbänke
- GUNTIA®-Balkonaustrittsprofile

Vorteile:

- stabiles Aluminium-Profil mit Kunststoff-Gleitlippe/Dichtlippe
- einfache Montage
- leichtgängige Montage
- 22 bis 25 mm breite Putzkante
- Prüfzertifikat der Prüfstelle für Baustoffe und Bauelemente (siehe umseitig)

Profiltiefen: - 50 bis 600 mm (auf Anfrage auch länger)



GL 400, der technisch perfekte Abschluss

GUNTIA®